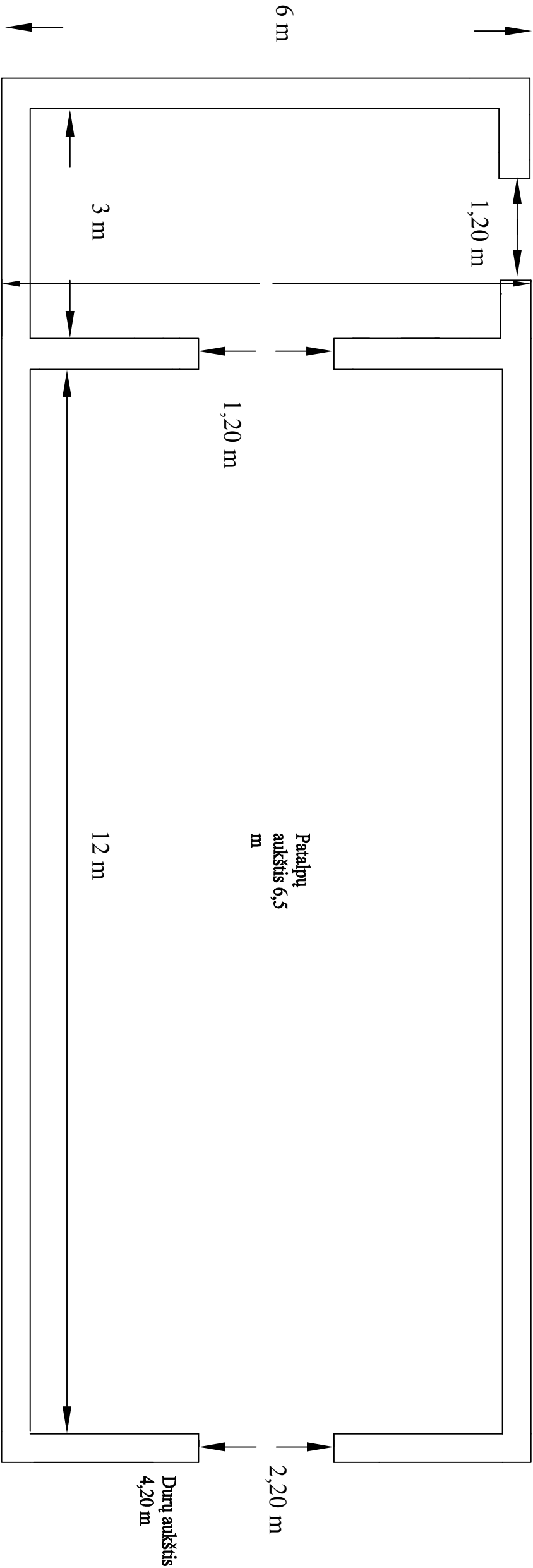


	IUNGIMO DATA	
	BALANSE	



	Parcigos	Pavardė	Parašas	Data	AB LESTO Klaipėdos SP-22 Statybinių dalis		
Tvirtino	PEO direktorius	L. Bernatavičius		15 09 26			
Tikrinio	PES vadovas	V. Eičinas		15 09 26			
Braižė	RAA inž.	A. Grinkov		15 09 26			2015